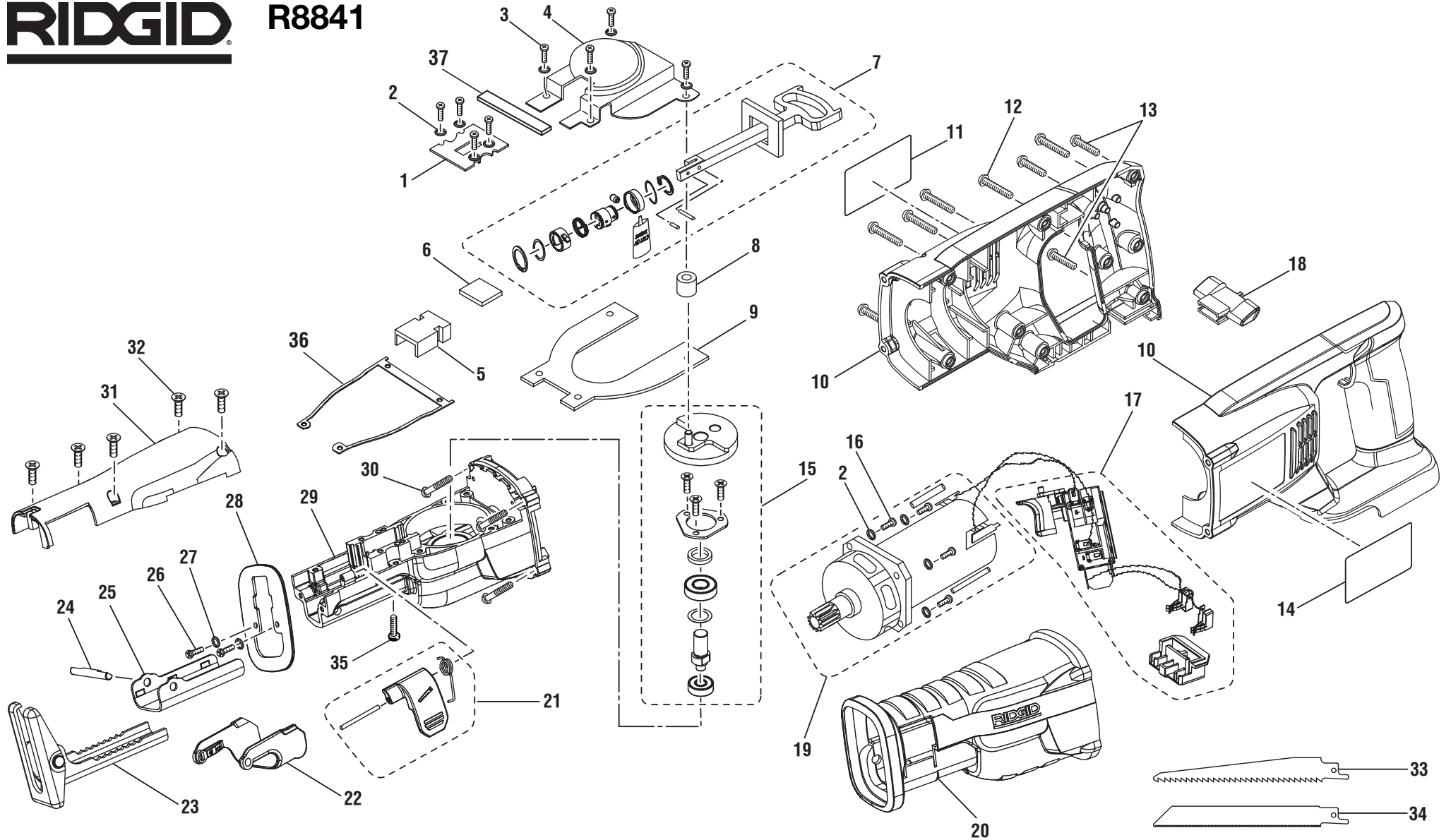


RIDGID

R8841



- ▲ **WARNING:** The assembly shown represents an important part of the Double Insulated System. To avoid the possibility of alteration or damage to the System, service should be performed by your nearest authorized service center.
- ▲ **AVERTISSEMENT:** L'ensemble illustré représente une partie importante du système à isolation double. Afin d'éviter la possibilité de modification ou de dommage au système, la réparation ne doit être effectuée que par votre centre de réparation autorisé.
- ▲ **ADVERTENCIA:** El conjunto que se ilustra representa una parte importante del Sistema de aislamiento doble. Para evitar la posibilidad de alteración o daño del sistema, la reparación debe ser efectuada en su centro de servicio autorizado.

RIDGID R8841

KEY	P/N	DESCRIPTION	QTY	PIÈCE	RÉF.	DESCRIPTION	QTÉ	REF.	N/P	DESCRIPCIÓN	CANT.
1	680297010	COVER PLATE (1).....	1	1	680297010	COUVERCLE (1).....	1	1	680297010	PLACA DE LA CUBIERTA (1).....	1
2	6703001	WASHER.....	12	2	6703001	RONDELLE.....	12	2	6703001	ARANDELA.....	12
3	6621202	SCREW (M4 X 10 mm).....	8	3	6621202	VIS (M4 X 10 mm).....	8	3	6621202	TORNILLO (M4 X 10 mm).....	8
4	680297011	COVER PLATE (2).....	1	4	680297011	COUVERCLE (2).....	1	4	680297011	PLACA DE LA CUBIERTA (2).....	1
5	680294006	GUIDING BLOCK (1).....	1	5	680294006	BLOC DE GUIDAGE (1).....	1	5	680294006	BLOQUE GUÍA (1).....	1
6	680681001	GUIDING BLOCK (2).....	1	6	680681001	BLOC DE GUIDAGE (2).....	1	6	680681001	BLOQUE GUÍA (2).....	1
7	300309018	SLIDING ROD & BLADE CLAMP ASS'Y.....	1	7	300309018	TIGE ET FIXATION DE LAME.....	1	7	300309018	CONJ. DE ABRAZADERA DE HOJA Y BARRA DESLIZANTES.....	1
8	6829601	ROLLER BEARING.....	1	8	6829601	ROULEMENT À ROULEAU.....	1	8	6829601	COJINETE DEL RODILLO.....	1
9	680313003	YOKE PLATE.....	1	9	680313003	PLAQUE DE CHAPE.....	1	9	680313003	PLACA DE HORQUILLA.....	1
10	200202513	HOUSING ASSEMBLY.....	1	10	200202513	BOÎTIER.....	1	10	200202513	CONJ. DEL ALOJAMIENTO.....	1
11	940976112	DATA LABEL.....	1	11	940976112	PLAQUE DE DONNÉES.....	1	11	940976112	ETIQUETA DE DATOS.....	1
12	660024044	SCREW (M4 X 16 mm).....	7	12	660024044	VIS (M4 X 16 mm).....	7	12	660024044	TORNILLO (M4 X 16 mm).....	7
13	660815002	SCREW (M3.5 X 13.5 mm).....	2	13	660815002	VIS (M3.5 X 13.5 mm).....	2	13	660815002	TORNILLO (M3.5 X 13.5 mm).....	2
14	940999094	LOGO LABEL.....	1	14	940999094	PLAQUE DE LOGO.....	1	14	940999094	ETIQUETA DE LOGO.....	1
15	300308034	BEVEL GEAR AND SHAFT ASSEMBLY.....	1	15	300308034	ARBRE ET ROULEMENT CONIQUE.....	1	15	300308034	CONJ. DEL EJE Y ENGRANAJE DE BISEL.....	1
16	660215010	SCREW (M4 X 20 mm).....	4	16	660215010	VIS (M4 X 20 mm).....	4	16	660215010	TORNILLO (M4 X 20 mm).....	4
17	270001161	SWITCH ASSEMBLY.....	1	17	270001161	COMMUTATEUR.....	1	17	270001161	CONJ. DEL INTERRUPTOR.....	1
18	341489001	SAFETY BUTTON.....	1	18	341489001	BOUTON DE SÉCURITÉ.....	1	18	341489001	BOTÓN DE SEGURIDAD.....	1
19	230033082	MOTOR ASSEMBLY.....	1	19	230033082	MOTEUR.....	1	19	230033082	CONJ. DEL MOTOR.....	1
20	514491002	RUBBER BOOT.....	1	20	514491002	PROTECTION EN CAOUTCHOUC.....	1	20	514491002	FUNDA DE CAUCHO.....	1
21	200369004	LEVER ASSEMBLY.....	1	21	200369004	LEVIER DE RELEVAGE.....	1	21	200369004	CONJ. DE LA PALANCA.....	1
22	300697013	SHOE RELEASE LEVER.....	1	22	300697013	LEVIER.....	1	22	300697013	PALANCA DE LA ZAPATA.....	1
23	300216017	SHOE ASSEMBLY.....	1	23	300216017	SEMELLE.....	1	23	300216017	CONJ. DEL LA ZAPATA.....	1
24	690476004	PIN.....	1	24	690476004	BROCHE.....	1	24	690476004	PASADOR.....	1
25	631776001	GUIDING PLATE.....	1	25	631776001	PLAQUE DE GUIDAGE.....	1	25	631776001	PLACA GUÍA.....	1
26	661346001	SCREW (M4 X 10 mm).....	2	26	661346001	VIS (M4 X 10 mm).....	2	26	661346001	TORNILLO (M4 X 10 mm).....	2
27	670030005	SPRING WASHER.....	2	27	670030005	RONDELLE ÉLASTIQUE.....	2	27	670030005	ARANDELA ELÁSTICA.....	2
28	690423003	GUIDING PLATE.....	1	28	690423003	PLAQUE DE GUIDAGE.....	1	28	690423003	PLACA GUÍA.....	1
29	641132001-02	GEAR CASE.....	1	29	641132001-02	BOÎTIER D'ENGRENAGES.....	1	29	641132001-02	CAJA DE ENGRANAJES.....	1
30	6620812	SCREW (M4 X 25 mm).....	4	30	6620812	VIS (M4 X 25 mm).....	4	30	6620812	TORNILLO (M4 X 25 mm).....	4
31	514490002	UPPER COVER.....	1	31	514490002	COUVERCLE SUPÉRIEUR.....	1	31	514490002	TAPA SUPERIOR.....	1
32	660165007	SCREW (M4 X 18 mm).....	5	32	660165007	VIS (M4 X 18 mm).....	5	32	660165007	TORNILLO (M4 X 18 mm).....	5
33	690291007	WOOD W/NAILS CUTTING BLADE.....	1	33	690291007	LAME POUR BOIS AVEC CLOUS.....	1	33	690291007	HOJA PARA MADERA CON CLAVOS.....	1
34	690292007	METAL CUTTING BLADE.....	1	34	690292007	LAME À MÉTAUX.....	1	34	690292007	HOJA PARA METAL.....	1
35	660213020	SCREW (M4 X 16).....	1	35	660213020	VIS (M4 X 16).....	1	35	660213020	TORNILLO (M4 X 16).....	1
36	901115005	GASKET.....	1	36	901115005	GARNITURE.....	1	36	901115005	JUNTA.....	1
37	561319003	BLACK FOAM RUBBER.....	1	37	561319003	LE CAOUTCHOUC NOIR DE MOUSSE.....	1	37	561319003	CAUCHO NEGRO DE LA ESPUMA.....	1
NOT SHOWN				PAS ILLUSTRÉ				NO SE ILUSTR			
38	987000135	OPERATOR'S MANUAL.....	1	38	987000135	MANUEL D'UTILISATION.....	1	38	987000135	MANUAL DEL OPERADOR.....	1
39	140315001 (R85009)	24 VOLT LITHIUM-ION BATTERY CHARGER (NOT SHOWN).....	1	39	140315001 (R85009)	CHARGEUR AU LITHIUM-ION DE 24 V (NON ILLUSTRÉE).....	1	39	140315001 (R85009)	CARGADOR DE 24 V DE IONES DE LITIO (NO SE ILUSTR).....	1
40	140276003 or 140276004	18 VOLT NICKEL-CADMIUM BATTERY CHARGER (NOT SHOWN).....	1	40	140276003 or 140276004	CHARGEUR AU NICKEL-CADMIUM DE 18 V (NON ILLUSTRÉE).....	1	40	140276003 o 140276004	CARGADOR DE 18 V DE NÍQUEL-CADMIO (NO SE ILUSTR).....	1
41	130377001 (R85008)	24 VOLT LITHIUM-ION BATTERY PACK (NOT SHOWN).....	1	41	130377001 (R85008)	BLOC DE BATTERIES AU LITHIUM-ION DE 24 V (NON ILLUSTRÉE).....	1	41	130377001 (R85008)	PAQUETE DE PILAS DE 24 V DE IONES DE LITIO (NO SE ILUSTR).....	1
42	130254007	18 VOLT NICKEL-CADMIUM BATTERY PACK (NOT SHOWN).....	1	42	130254007	BLOC DE BATTERIES AU NICKEL-CADMIUM DE 18 V (NON ILLUSTRÉE).....	1	42	130254007	PAQUETE DE PILAS DE 18 V DE NÍQUEL-CADMIO (NO SE ILUSTR).....	1

07-08-10
(REV:03)