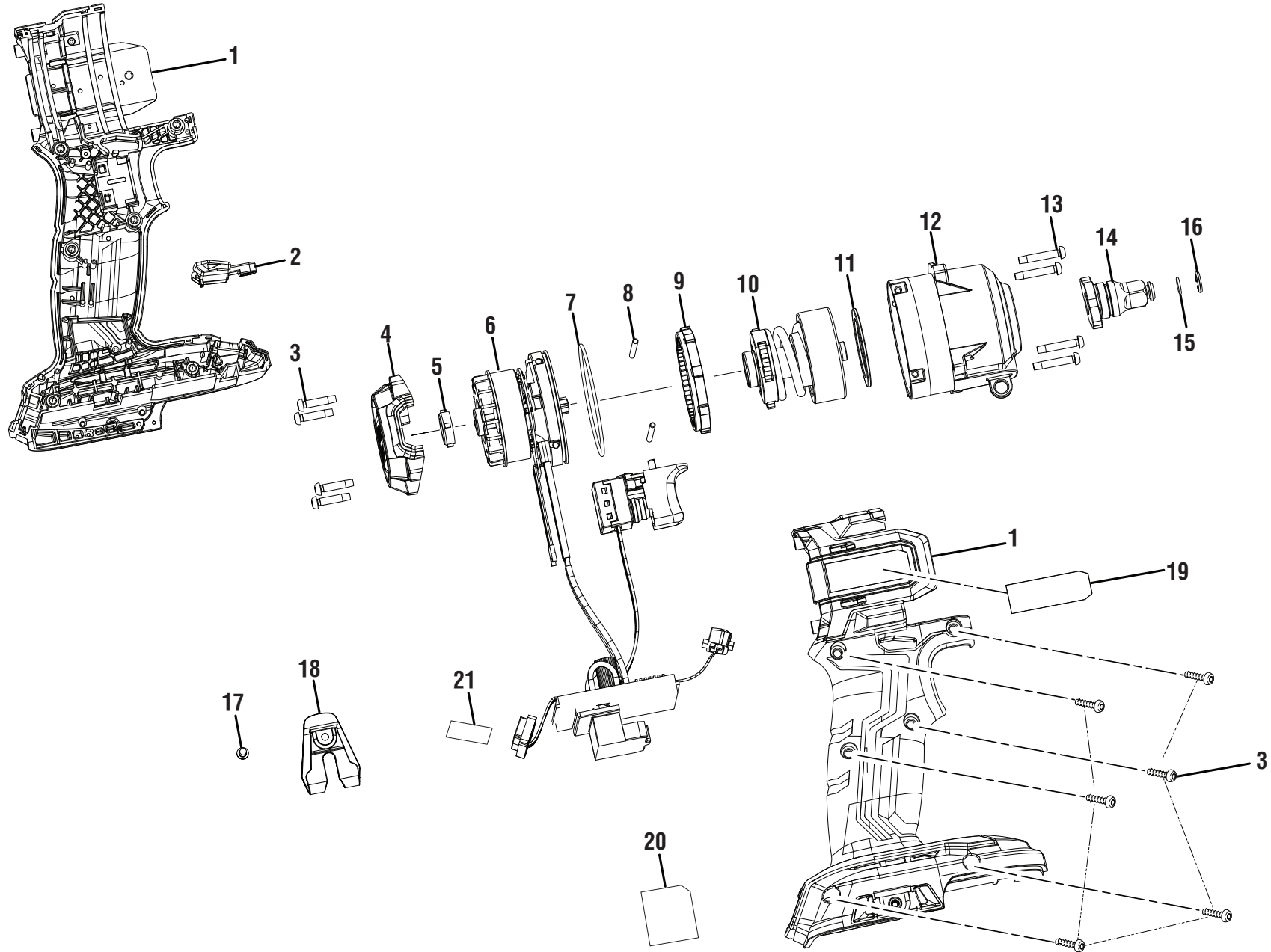


# RIDGID® R87207



KEY	P/N	DESCRIPTION	QTY	PIÈCE RÉF.	DESCRIPTION	QTE	REF. N/P	DESCRIPCIÓN	CANT.		
1	204043002	Housing Assembly .....	1	1	204043002	Ensemble du boîtier .....	1	204043002	Conjunto de la armazón .....	1	
2	539088001	Forward/Reverse Selector .....	1	2	539088001	Interrupteur avant/arrière .....	1	2	539088001	Interruptor de adelante/atrás .....	1
3	660031029	Screw (M3.5 x 16 mm, T10 Torx Pan Hd.).....	10	3	660031029	Vis (M3,5 x 16 mm, tête bombée T10 Torx).....	10	3	660031029	Tornillo (M3,5 x 16 mm, cabeza tronc. T10 Torx).....	10
4	361660001	End Cap .....	1	4	361660001	Capuchon d'extrémité.....	1	4	361660001	Tapa del extremo.....	1
5	565571001	Rubber for Ball Bearing.....	1	5	565571001	Caoutchouc pour roulement à bille.1	1	5	565571001	Goma para cojinete de bolas .....	1
6	206043002	Motor & Circuit Board Assembly.....	1	6	206043002	Ensemble de moteur et carte de circuit imprimé.....	1	6	206043002	Conj. de motor y la placa de circuitos.....	1
7	565572001	O-Ring (OD54 x ID51 x 1.5t) .....	1	7	565572001	Joint torique (OD 54 x ID 51 mm)....	1	7	565572001	Junta tórica (OD 54 x ID 51 mm)....	1
8	674056001	Motor Mount Pin .....	2	8	674056001	Goupille de montage du moteur .....	2	8	674056001	Pasador de montaje del motor.....	2
9	610449057	Ring Gear .....	1	9	610449057	Couronne.....	1	9	610449057	Engranaje anular .....	1
10	204043004	Hammer Assembly.....	1	10	204043004	Ensemble de marteau .....	1	10	204043004	Conjunto de martillo.....	1
11	680335142	Flat Washer .....	1	11	680335142	Rondelle plate .....	1	11	680335142	Arandela plana .....	1
12	204043005	Gear Case Assembly.....	1	12	204043005	Ensemble carter d'engrenages .....	1	12	204043005	Conjunto de caja de engranajes .....	1
13	660419003	Screw (M3.5 x 20 mm, T10 Torx Pan Hd.).....	4	13	660419003	Vis (M3,5 x 20 mm, tête bombée T10 Torx).....	4	13	660419003	Tornillo (M3,5 x 20 mm, cabeza tronc. T10 Torx).....	4
14	621352230	Anvil.....	1	14	621352230	Enclume .....	1	14	621352230	Yunque .....	1
15	562980002	O-Ring (OD7.4 x ID5.4 x 1t) .....	1	15	562980002	Joint torique (OD7,4 x ID5,4 x 1t)....	1	15	562980002	Junta tórica (OD7,4 x ID5,4 x 1t)....	1
16	693518002	Retaining Ring.....	1	16	693518002	Bague de rétention.....	1	16	693518002	Aro de retención.....	1
17	660212001	Screw (M4 x 6 mm, Pan Hd.) .....	1	17	660212001	Vis (M4 x 6 mm, tête bombée) .....	1	17	660212001	Tornillo (M4 x 6 mm, cabeza troncocónica) .....	1
18	636181001	Belt Hook .....	1	18	636181001	Crochet de courroie .....	1	18	636181001	Gancho de la correa.....	1
19	941120544	Icon Label.....	1	19	941120544	Étiquette d'icône .....	1	19	941120544	Etiqueta del ícono .....	1
20	941122560	Data Label.....	1	20	941122560	Étiquette de données .....	1	20	941122560	Etiqueta de datos .....	1
21	941120542	LED Mode Label.....	1	21	941120542	Étiquette de mode LED.....	1	20	941120542	Etiqueta de modo LED.....	1

**NOT SHOWN:**

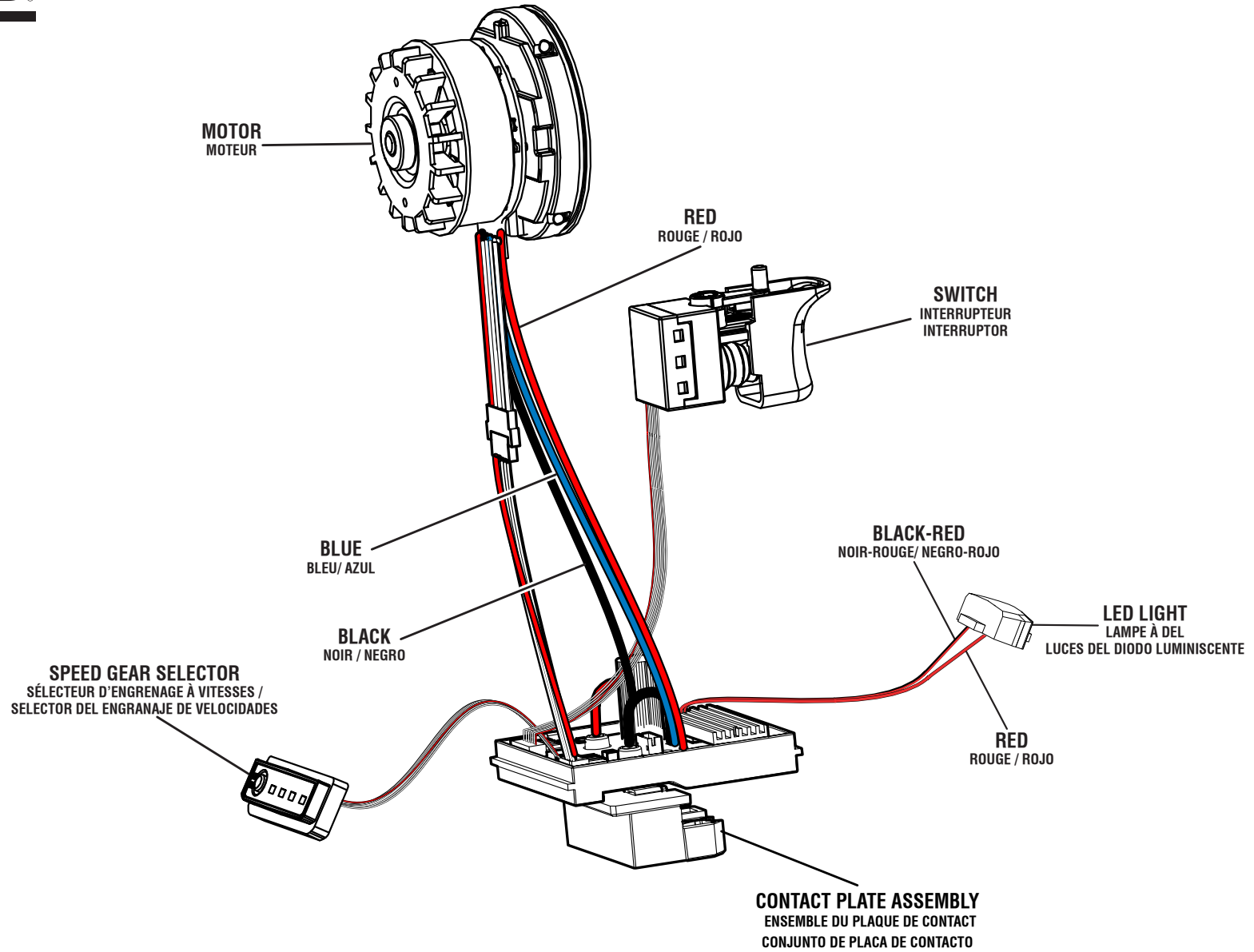
998000149 Operator's Manual (961153194)  
4-17-20  
(Rev:01)

**PAS ILLUSTRÉ :**

998000149 Manuel d'utilisation (961153194)

**NO SE ILUSTRÁ:**

998000149 Manual del operador (961153194)



**WIRING DIAGRAM / SCHÉMA DE CÂBLAGE / DIAGRAMA DE CABLEADO**