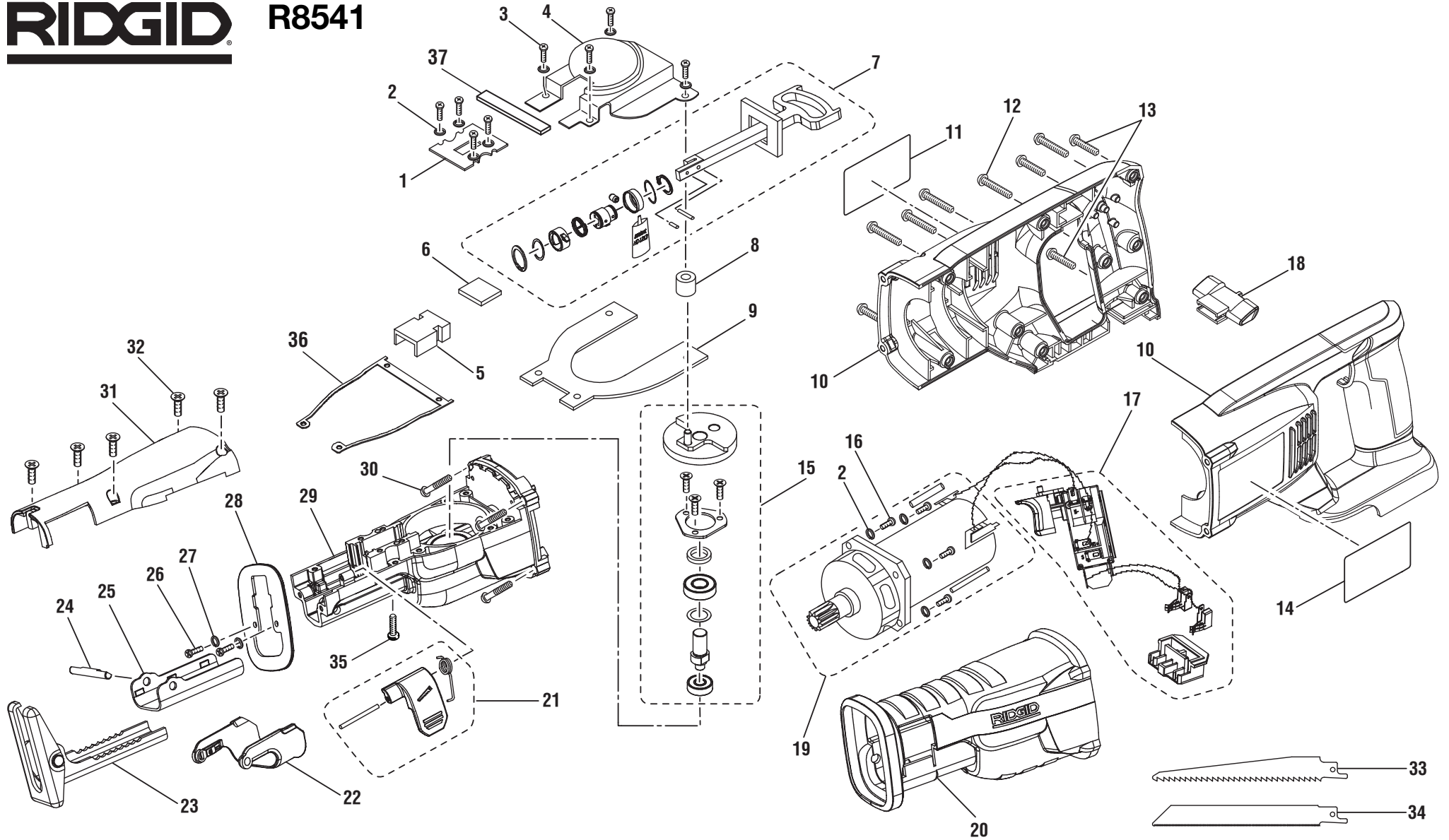


RIDGID

R8541



▲ **WARNING:** The assembly shown represents an important part of the Double Insulated System. To avoid the possibility of alteration or damage to the System, service should be performed by your nearest authorized service center.

▲ **AVERTISSEMENT:** L'ensemble illustré représente une partie importante du système à isolation double. Afin d'éviter la possibilité de modification ou de dommage au système, la réparation ne doit être effectuée que par votre centre de réparation autorisé.

▲ **ADVERTENCIA:** El conjunto que se ilustra representa una parte importante del Sistema de aislamiento doble. Para evitar la posibilidad de alteración o daño del sistema, la reparación debe ser efectuada en su centro de servicio autorizado.

RIDGID R8541

KEY	P/N	DESCRIPTION	QTY	PIÈCE	RÉF.	DESCRIPTION	QTÉ	REF.	N/P	DESCRIPCIÓN	CANT.
1	680297010	COVER PLATE (1).....	1	1	680297010	COUVERCLE (1).....	1	1	680297010	PLACA DE LA CUBIERTA (1).....	1
2	6703001	WASHER.....	12	2	6703001	RONDELLE.....	12	2	6703001	ARANDELA.....	12
3	6621202	* SCREW (M4 X 10 mm).....	8	3	6621202	* VIS (M4 X 10 mm).....	8	3	6621202	* TORNILLO (M4 X 10 mm).....	8
4	680297011	COVER PLATE (2).....	1	4	680297011	COUVERCLE (2).....	1	4	680297011	PLACA DE LA CUBIERTA (2).....	1
5	680294006	GUIDING BLOCK (1).....	1	5	680294006	BLOC DE GUIDAGE (1).....	1	5	680294006	BLOQUE GUÍA (1).....	1
6	680681001	GUIDING BLOCK (2).....	1	6	680681001	BLOC DE GUIDAGE (2).....	1	6	680681001	BLOQUE GUÍA (2).....	1
7	300309018	SLIDING ROD & BLADE CLAMP ASS'Y ..	1	7	300309018	TIGE ET FIXATION DE LAME	1	7	300309018	CONJ. DE ABRAZADERA DE HOJA Y	
8	6829601	ROLLER BEARING.....	1	8	6829601	ROULEMENT À ROULEAU	1			BARRA DESLIZANTES.....	1
9	680313003	YOKE PLATE.....	1	9	680313003	PLAQUE DE CHAPE.....	1	8	6829601	COJINETE DEL RODILLO	1
10	200202512	HOUSING ASSEMBLY	1	10	200202512	BOÎTIER.....	1	9	680313003	PLACA DE HORQUILLA.....	1
11	940976111	DATA LABEL.....	1	11	940976111	PLAQUE DE DONNÉES	1	10	200202512	CONJ. DEL ALOJAMIENTO	1
12	660024044	* SCREW (M4 X 16 mm).....	7	12	660024044	* VIS (M4 X 16 mm).....	7	11	940976111	ETIQUETA DE DATOS	1
13	660815002	* SCREW (M3.5 X 13.5 mm).....	2	13	660815002	* VIS (M3.5 X 13.5 mm).....	2	12	660024044	* TORNILLO (M4 X 16 mm).....	7
14	940999094	LOGO LABEL.....	1	14	940999094	PLAQUE DE LOGO.....	1	13	660815002	* TORNILLO (M3.5 X 13.5 mm).....	2
15	300308034	BEVEL GEAR AND SHAFT ASSEMBLY ..	1	15	300308034	ARBRE ET ROULEMENT CONIQUE.....	1	14	940999094	ETIQUETA DE LOGO.....	1
16	660215010	* SCREW (M4 X 20 mm).....	4	16	660215010	* VIS (M4 X 20 mm).....	4	15	300308034	CONJ. DEL EJE Y ENGRANAJE DE BISEL ..	1
17	270001161	SWITCH ASSEMBLY	1	17	270001161	COMMUTATEUR	1	16	660215010	* TORNILLO (M4 X 20 mm).....	4
18	341489001	SAFETY BUTTON.....	1	18	341489001	BOUTON DE SÉCURITÉ	1	17	270001161	CONJ. DEL INTERRUPTOR	1
19	230033082	MOTOR ASSEMBLY.....	1	19	230033082	MOTEUR	1	18	341489001	BOTÓN DE SEGURIDAD.....	1
20	514491002	RUBBER BOOT.....	1	20	514491002	PROTECTION EN CAOUTCHOUC.....	1	19	230033082	CONJ. DEL MOTOR.....	1
21	200369004	LEVER ASSEMBLY.....	1	21	200369004	LEVIER DE RELEVAGE.....	1	20	514491002	FUNDA DE CAUCHO	1
22	300697013	SHOE RELEASE LEVER.....	1	22	300697013	LEVIER.....	1	21	200369004	CONJ. DE LA PALANCA	1
23	300216017	SHOE ASSEMBLY	1	23	300216017	SEMELLE	1	22	300697013	PALANCA DE LA ZAPATA.....	1
24	690476004	PIN.....	1	24	690476004	BROCHE	1	23	300216017	CONJ. DEL LA ZAPATA.....	1
25	631776001	GUIDING PLATE.....	1	25	631776001	PLAQUE DE GUIDAGE.....	1	24	690476004	PASADOR.....	1
26	661346001	* SCREW (M4 X 10 mm).....	2	26	661346001	* VIS (M4 X 10 mm).....	2	25	631776001	PLACA GUÍA	1
27	670030005	SPRING WASHER	2	27	670030005	RONDELLE ÉLASTIQUE	2	26	661346001	* TORNILLO (M4 X 10 mm).....	2
28	690423003	GUIDING PLATE.....	1	28	690423003	PLAQUE DE GUIDAGE.....	1	27	670030005	ARANDELA ELÁSTICA	2
29	641132001-02	GEAR CASE	1	29	641132001-02	BOÎTIER D'ENGRENAGES.....	1	28	690423003	PLACA GUÍA	1
30	6620812	* SCREW (M4 X 25 mm).....	4	30	6620812	* VIS (M4 X 25 mm).....	4	29	641132001-02	CAJA DE ENGRANAJES.....	1
31	514490002	UPPER COVER	1	31	514490002	COUVERCLE SUPÉRIEUR.....	1	30	6620812	* TORNILLO (M4 X 25 mm).....	4
32	660165007	* SCREW (M4 X 18 mm).....	5	32	660165007	* VIS (M4 X 18 mm).....	5	31	514490002	TAPA SUPERIOR.....	1
33	690291007	WOOD W/NAILS CUTTING BLADE	1	33	690291007	LAME POUR BOIS AVEC CLOUS.....	1	32	660165007	* TORNILLO (M4 X 18 mm).....	5
34	690292007	METAL CUTTING BLADE	1	34	690292007	LAME À MÉTAUX	1	33	690291007	HOJA PARA MADERA CON CLAVOS.....	1
35	660213020	* SCREW (M4 X 16).....	1	35	660213020	* VIS (M4 X 16).....	1	34	690292007	HOJA PARA METAL	1
36	901115005	GASKET	1	36	901115005	GARNITURE	1	35	660213020	* TORNILLO (M4 X 16).....	1
37	561319003	BLACK FOAM RUBBER.....	1	37	561319003	LE CAOUTCHOUC NOIR DE MOUSSE ..	1	36	901115005	JUNTA	1
								37	561319003	CAUCHO NEGRO DE LA ESPUMA	1
NOT SHOWN				PAS ILLUSTRÉ				NO SE ILUSTR			
38	130377001 or 130377007	BATTERY PACK.....	1	38	130377001 ou 130377007	BLOC DE BATTERIES	1	38	130377001 o		
39	140315001	CHARGER.....	1	39	140315001	CHARGEUR.....	1		130377007	PAQUETE DE PILAS.....	1
40	901614001	TOOL BAG	1	40	901614001	SACOCHÉ.....	1	39	140315001	CARGADOR	1
41	987000134	OPERATOR'S MANUAL	1	41	987000134	MANUEL D'UTILISATION	1	40	901614001	BOLSA.....	1
								41	987000134	MANUAL DEL OPERADOR.....	1

07-08-10
(REV:05)

* Standard Hardware Item – May Be Purchased Locally

* Article de boulonnerie standard – En vente dans les magasins locaux

* Artículo estándar de ferretería – Puede adquirirse en la localidad