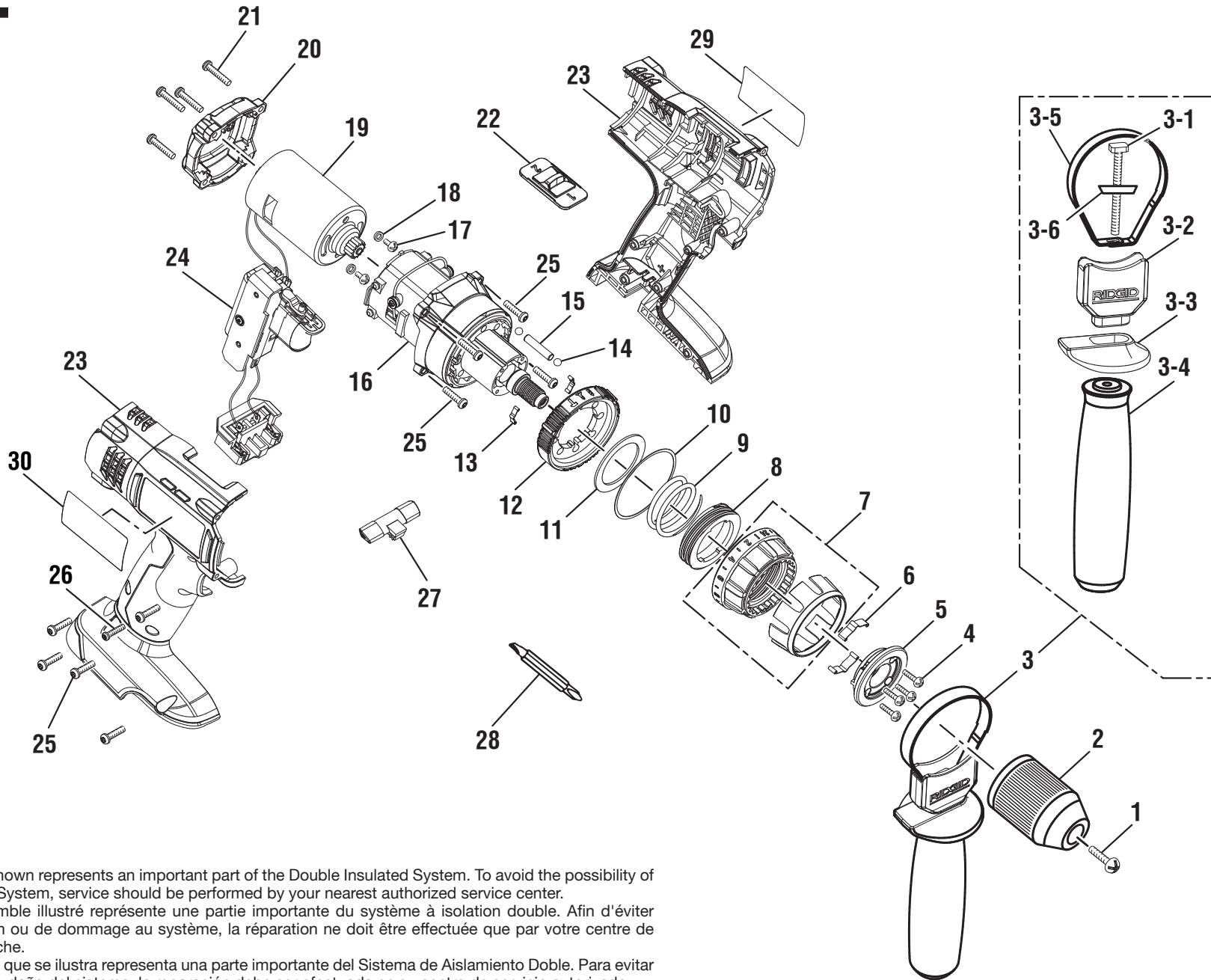




R851150



⚠ WARNING: The assembly shown represents an important part of the Double Insulated System. To avoid the possibility of alteration or damage to the System, service should be performed by your nearest authorized service center.

⚠ AVERTISSEMENT: L'ensemble illustré représente une partie importante du système à isolation double. Afin d'éviter la possibilité de modification ou de dommage au système, la réparation ne doit être effectuée que par votre centre de réparation agréé le plus proche.

⚠ ADVERTENCIA: El conjunto que se ilustra representa una parte importante del Sistema de Aislamiento Doble. Para evitar la posibilidad de alteración o daño del sistema, la reparación debe ser efectuada en su centro de servicio autorizado.



R851150

KEY	P/N	DESCRIPTION	QTY	RÉF.	N/P	DESCRIPTION	QTÉ	REF.	N/P	DESCRIPCIÓN	CANT.
1	6613402	CHUCK SCREW.....	1	1	6613402	VIS DE MANDRIN.....	1	1	6613402	TORNILLO DEL PORTABROCAS.....	1
2	680301011	CHUCK.....	1	2	680301011	MANDRIN.....	1	2	680301011	PORTABROCAS.....	1
3	300188041	AUXILIARY HANDLE ASSEMBLY.....	1	3	300188041	POIGNÉE AUXILIAIRE.....	1	3	300188041	CONJ. DEL MANGO AUXILIAR.....	1
3-1	660871002	SCREW (M5 X 60 mm).....	1	3-1	660871002	VIS (M5 X 60 mm).....	1	3-1	660871002	TORNILLO (M5 X 60 mm).....	1
3-2	641182001	SPRING PLATE CARRIER.....	1	3-2	641182001	BÂTI DE SIÈGE DE RESSORT.....	1	3-2	641182001	PORTACARGA DE LA PLACA DEL RESORTE...	1
3-3	514516001	HANDLE BRACKET.....	1	3-3	514516001	SUPPORT DE POIGNÉE.....	1	3-3	514516001	SOPORTE DEL MANGO.....	1
3-4	300067458	HANDLE ASSEMBLY.....	1	3-4	300067458	POIGNÉE.....	1	3-4	300067458	CONJ. DEL MANGO.....	1
3-5	631558001	SPRING PLATE.....	1	3-5	631558001	SIÈGE DE RESSORT.....	1	3-5	631558001	PLACA DEL RESORTE.....	1
3-6	680491006	HANDLE WASHER.....	1	3-6	680491006	RONDELLE DE POIGNÉE.....	1	3-6	680491006	ARANDELA DEL MANGO.....	1
4	660206031	SCREW (M3.5 X 15 mm).....	4	4	660206031	VIS (M3.5 X 15 mm).....	4	4	660206031	TORNILLO (M3.5 X 15 mm).....	4
5	641136001	SPRING HOLDER.....	1	5	641136001	RETENUE DE RESSORT.....	1	5	641136001	SOPORTE DEL RESORTE.....	1
6	631789001	SPRING PLATE.....	2	6	631789001	SIÈGE DE RESSORT.....	2	6	631789001	PLACA DEL RESORTE.....	2
7	300155060	CLUTCH CAP ASSEMBLY.....	1	7	300155060	CHAPEAU D'EMBRAYAGE.....	1	7	300155060	TAPA DEL EMBRAGUE.....	1
8	514552001	SLEEVE.....	1	8	514552001	MANCHON.....	1	8	514552001	CASQUILLO.....	1
9	680095003	TORQUE CONTROL SPRING.....	1	9	680095003	RESSORT DE CONTRÔLE DE COUPLE.....	1	9	680095003	RESORTE DE CONTROL DE FUERZA DE	
10	631296001	WASHER (0.1 mm).....	1	10	631296001	RONDELLE (0.1 mm).....	1			TORSIÓN.....	1
	631296002	WASHER (0.2 mm)			631296002	RONDELLE (0.2 mm)		10	631296001	ARANDELA (0,1 mm).....	1
	631296003	WASHER (0.3 mm)			631296003	RONDELLE (0.3 mm)			631296002	ARANDELA (0,2 mm)	
11	680403003	WASHER (1.5 mm).....	1	11	680403003	RONDELLE (1.5 mm).....	1		631296003	ARANDELA (0,3 mm)	
	630748009	WASHER (0.8 mm)			630748009	RONDELLE (0.8 mm)		11	680403003	ARANDELA (1,5 mm).....	1
12	341505001	HAMMER MODE SELECTOR.....	1	12	341505001	BAGUE DE MODE DE PERCUSSION.....	1		630748009	ARANDELA (0,8 mm)	
13	631789002	SPRING PLATE.....	2	13	631789002	SIÈGE DE RESSORT.....	2	12	341505001	SELECTOR DE MODO DE PERCUSIÓN.....	1
14	6721901	BALL.....	16	14	6721901	BILLE.....	16	13	631789002	PLACA DEL RESORTE.....	2
15	681074001	CLUTCH PIN.....	8	15	681074001	GOUPILLE D'EMBRAYAGE.....	8	14	6721901	BOLA.....	16
16	220017131	GEAR BOX ASSEMBLY.....	1	16	220017131	BOÎTE D'ENGRENAGES.....	1	15	681074001	PASADOR DEL EMBRAGUE.....	8
17	660219010	SCREW (M5 X 8 mm).....	2	17	660219010	VIS (M5 X 8 mm).....	2	16	220017131	CONJ. CAJA DE ENGRANAJES.....	1
18	6796001	SPRING WASHER.....	2	18	6796001	RONDELLE ÉLASTIQUE.....	2	17	660219010	TORNILLO (M5 X 8 mm).....	2
19	230049010	MOTOR ASSEMBLY.....	1	19	230049010	MOTEUR.....	1	18	6796001	ARANDELA ELÁSTICA.....	2
20	514504001	END CAP.....	1	20	514504001	CAPUCHON D'EXTRÉMITÉ.....	1	19	230049010	CONJ. DEL MOTOR.....	1
21	660024009	SCREW (M4 X 20 mm).....	4	21	660024009	VIS (M4 X 20 mm).....	4	20	514504001	TAPA EXTREMO.....	1
22	341503001	TWO-SPEED GEAR TRAIN SELECTOR..	1	22	341503001	SÉLECTEUR DE VITESSE.....	1	21	660024009	TORNILLO (M4 X 20 mm).....	4
23	200202478	HOUSING ASSEMBLY.....	1	23	200202478	BOÎTIER.....	1	22	341503001	SELECTOR DEL ENGRANAJE DE DOS	
24	270001126	SWITCH ASSEMBLY.....	1	24	270001126	COMMUTATEUR.....	1			VELOCIDADES.....	1
25	660024044	SCREW (M4 X 16 mm).....	9	25	660024044	VIS (M4 X 16 mm).....	9	23	200202478	CONJ. DEL ALOJAMIENTO.....	1
26	660230013	SCREW (M3 X 16 mm).....	1	26	660230013	VIS (M3 X 16 mm).....	1	24	270001126	CONJ. DEL INTERRUPTOR.....	1
27	514502001	DIRECTION OF ROTATION SELECTOR..	1	27	514502001	SÉLECTEUR DE SENS DE ROTATION....	1	25	660024044	TORNILLO (M4 X 16 mm).....	9
28	670820066	DOUBLE ENDED BIT.....	1	28	670820066	EMBOUT DOUBLE.....	1	26	660230013	TORNILLO (M3 X 16 mm).....	1
29	940203054	LOGO PLATE.....	1	29	940203054	PLAQUE DE LOGO.....	1	27	514502001	SELECTOR DE SENTIDO DE ROTACIÓN....	1
30	940237107	DATA PLATE.....	1	30	940237107	PLAQUE DE DONNÉES.....	1	28	670820066	PUNTA DE DESTORNILLADOR DOBLE.....	1
NOT SHOWN:				PAS ILLUSTRÉE :				NO SE ILUSTRÁ:			
31	140315001	CHARGER.....	1	31	140315001	CHARGEUR.....	1	31	140315001	CARGADOR.....	1
32	130377001 or 130377007	BATTERY PACK.....	1	32	130377001 ou 130377007	BLOCS DE BATTERIES.....	1	32	130377001 o 130377007	PAQUETE DE PILAS.....	1
33	901089002	TOOL BAG (R851150).....	1	33	901089002	SACOCHE (R851150).....	1	33	901089002	ESTUCHE (R851150).....	1
34	900819008	TOOL BAG (R932).....	1	34	900819008	SACOCHE (R932).....	1	34	900819008	ESTUCHE.....	1
35	983000505	OPERATOR'S MANUAL (961022003)....	1	35	983000505	MANUEL D'UTILISATION (961022003)...	1	35	983000505	MANUAL DEL OPERADOR (961022003)....	1

(REV: 07)