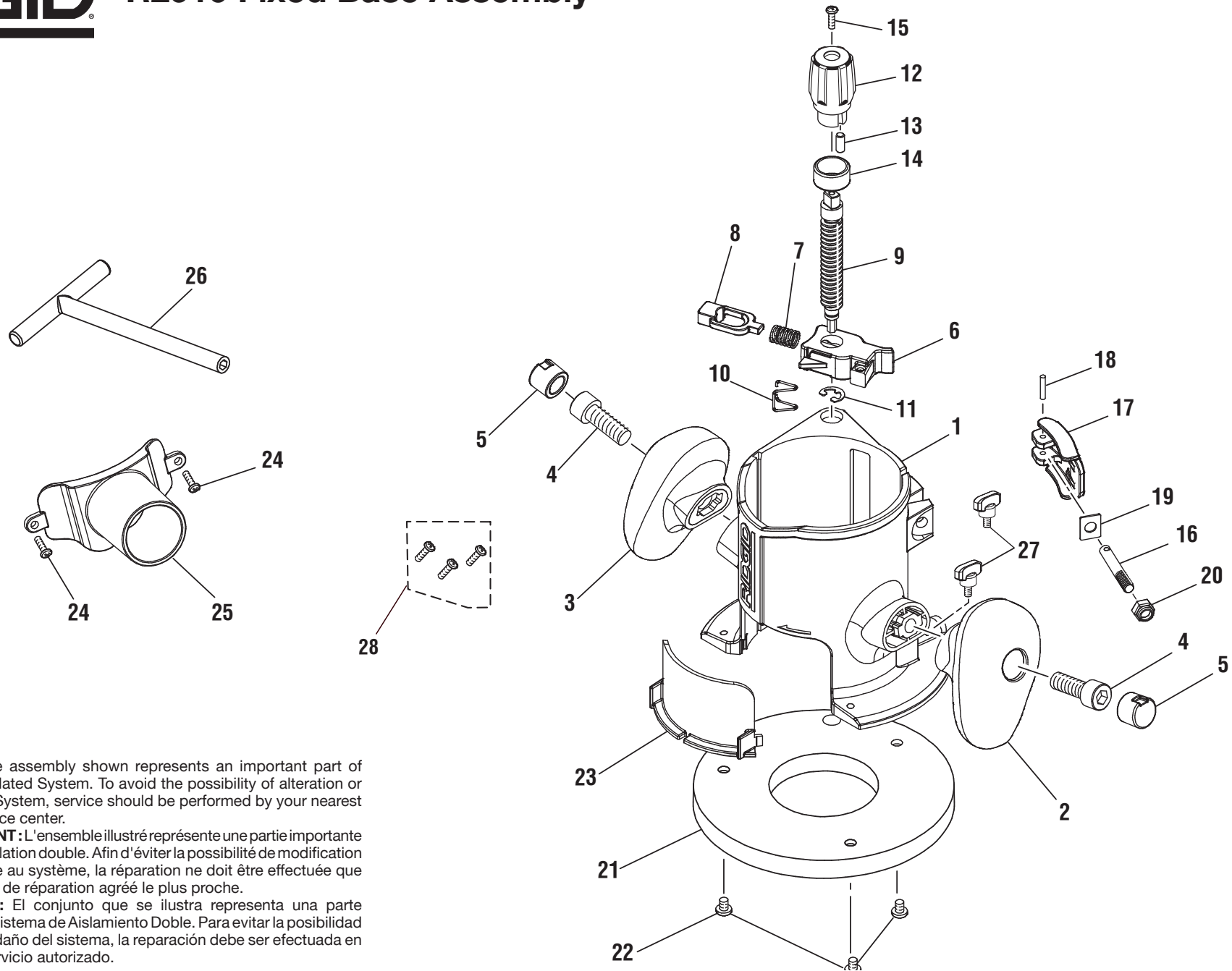




R2910 Fixed Base Assembly



⚠ WARNING: The assembly shown represents an important part of the Double Insulated System. To avoid the possibility of alteration or damage to the System, service should be performed by your nearest authorized service center.

⚠ AVERTISSEMENT : L'ensemble illustré représente une partie importante du système à isolation double. Afin d'éviter la possibilité de modification ou de dommage au système, la réparation ne doit être effectuée que par votre centre de réparation agréé le plus proche.

⚠ ADVERTENCIA: El conjunto que se ilustra representa una parte importante del Sistema de Aislamiento Doble. Para evitar la posibilidad de alteración o daño del sistema, la reparación debe ser efectuada en su centro de servicio autorizado.

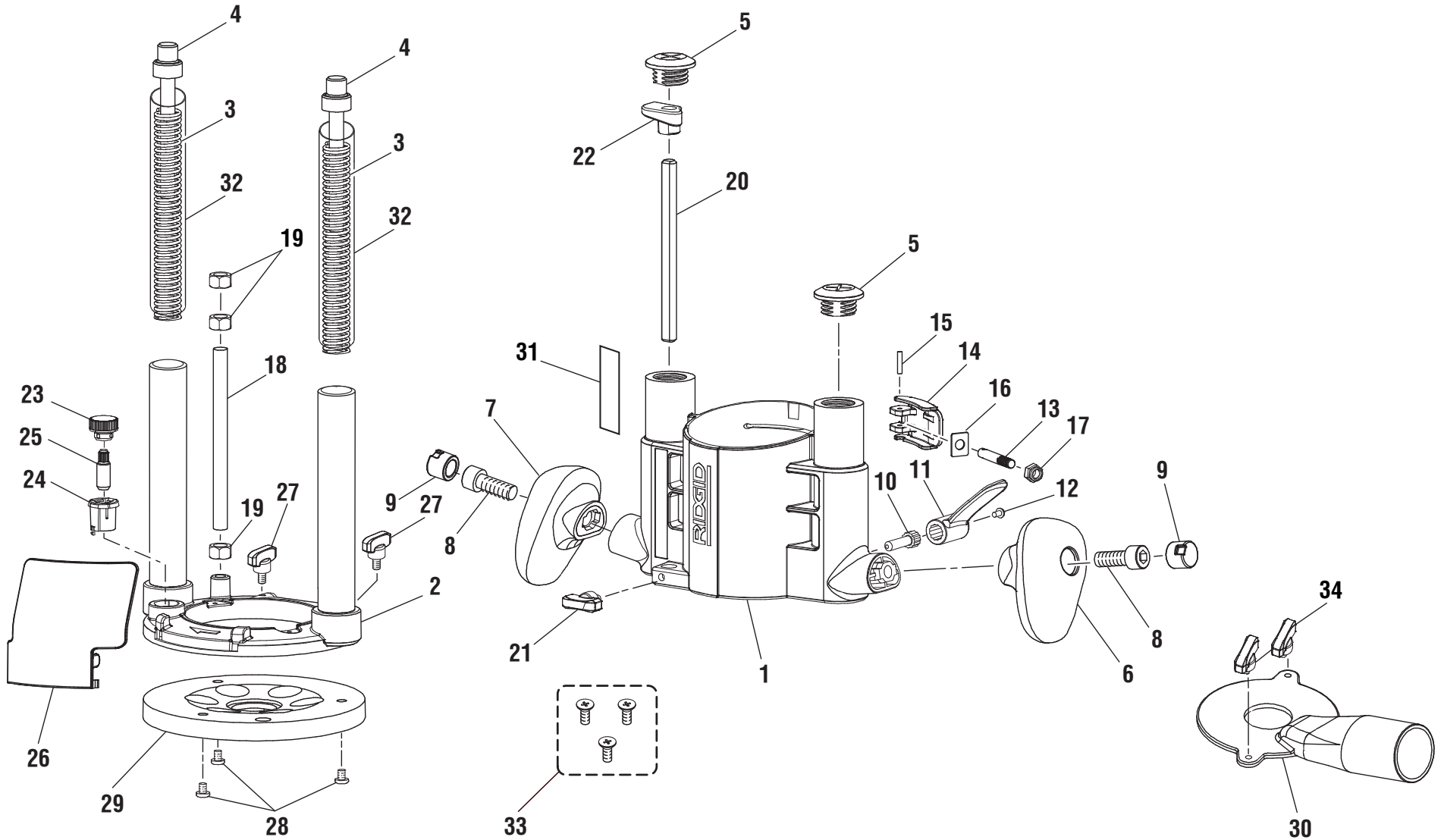


R2910 Fixed Base Assembly/R2910 Base Fixe/R2910 Conjunto de la Base Fija

| KEY | P/N | DESCRIPTION | QTY | PIÈCE | RÉF. | DESCRIPTION | QTÉ | REF. | N/P | DESCRIPCIÓN | CANT. |
|-----|-----------|--|-----|-------|-----------|---|-----|------|-----------|---|-------|
| 1 | 640925001 | ROUTER BASE | 1 | 1 | 640925001 | BASE DE TOUPIE | 1 | 1 | 640925001 | BASE DE LA FRESADORA | 1 |
| 2 | 513347001 | RIGHT HANDLE | 1 | 2 | 513347001 | POIGNÉE DROITE | 1 | 2 | 513347001 | MANGO DERECHO | 1 |
| 3 | 513348001 | LEFT HANDLE | 1 | 3 | 513348001 | POIGNÉE GAUCHE | 1 | 3 | 513348001 | MANGO IZQUIERDO | 1 |
| 4 | 660053003 | BOLT (M10 x 28 mm SOC. HD.) | 2 | 4 | 660053003 | BOULON (M10 x 28 mm à tête creuse.) | 2 | 4 | 660053003 | PERNO (M10 x 28 mm CAB. HUECA) | 2 |
| 5 | 513395001 | HANDLE PLUG | 2 | 5 | 513395001 | BOUCHON DE POIGNÉE | 2 | 5 | 513395001 | TAPÓN DEL MANGO | 2 |
| 6 | 640963001 | ADJUSTMENT BAR | 1 | 6 | 640963001 | TIGE DE RÉGLAGE | 1 | 6 | 640963001 | BARRA DE AJUSTE | 1 |
| 7 | 671758001 | COMPRESSION SPRING | 1 | 7 | 671758001 | RESSORT | 1 | 7 | 671758001 | RESORTE | 1 |
| 8 | 513396001 | ADJUSTMENT BUTTON HOUSING | 1 | 8 | 513396001 | LOGEMENT DU BOUTON DE RÉGLAGE | 1 | 8 | 513396001 | ALOJAMIENTO DEL BOTÓN DE AJUSTE | 1 |
| 9 | 671757001 | HEIGHT ADJUSTMENT SCREW | 1 | 9 | 671757001 | VIS DE RÉGLAGE DE HAUTEUR | 1 | 9 | 671757001 | TORNILLO DE AJUSTE DE ALTURA | 1 |
| 10 | 671759001 | TORSION SPRING | 1 | 10 | 671759001 | RESSORT DE TORSION | 1 | 10 | 671759001 | RESORTE DE TORSIÓN | 1 |
| 11 | 671797001 | E-RING | 1 | 11 | 671797001 | CLIP EN E | 1 | 11 | 671797001 | ANILLO EN "E" | 1 |
| 12 | 513093001 | DEPTH ADJUSTMENT KNOB | 1 | 12 | 513093001 | BOUTON DE RÉGLAGE DE PROFONDEUR | 1 | 12 | 513093001 | PERILLA DE AJUSTE DE PROFUNDIDAD | 1 |
| 13 | 570334001 | RUBBER PLUG | 1 | 13 | 570334001 | BOUCHON EN CAOUTCHOUC | 1 | 13 | 570334001 | TAPÓN DE CAUCHO | 1 |
| 14 | 340092001 | ZERO RESET RING | 1 | 14 | 340092001 | BAGUE DE REMISE À ZÉRO | 1 | 14 | 340092001 | ANILLO DE AJUSTE A CERO | 1 |
| 15 | 660440001 | SCREW (M3.5 x 12 mm) | 1 | 15 | 660440001 | VIS (M3,5 x 12 mm) | 1 | 15 | 660440001 | TORNILLO (M3,5 x 12 mm) | 1 |
| 16 | 671260001 | LEVER PIN | 1 | 16 | 671260001 | AXE DE LEVIER | 1 | 16 | 671260001 | PASADOR DE LA PALANCA | 1 |
| 17 | 200276009 | LOCK LEVER | 1 | 17 | 200276009 | LEVIER DE VERROUILLAGE | 1 | 17 | 200276009 | PALANCA DE FIJACIÓN | 1 |
| 18 | 671247001 | ROLL PIN | 1 | 18 | 671247001 | GOUILLE CYLINDRIQUE | 1 | 18 | 671247001 | PASADOR DE ARTICULACIÓN | 1 |
| 19 | 631421001 | WEAR PLATE | 1 | 19 | 631421001 | PLAQUE D'USURE | 1 | 19 | 631421001 | PLACA DE ROZAMIENTO | 1 |
| 20 | 671243001 | STOP NUT | 1 | 20 | 671243001 | ÉCROU DE BLOCAGE | 1 | 20 | 671243001 | TUERCA DE SEGURIDAD | 1 |
| 21 | 513087001 | SUBBASE | 1 | 21 | 513087001 | SEMELLE | 1 | 21 | 513087001 | SUBBASE | 1 |
| 22 | 660136002 | SCREW (10-32 x 3/8 in.) | 3 | 22 | 660136002 | VIS (10-32 x 9,5 mm [3/8 po]) | 3 | 22 | 660136002 | TORNILLO (10-32 x 9,5 mm [3/8 pulg.]) | 3 |
| 23 | 513094001 | CHIP SHIELD | 1 | 23 | 513094001 | PARE-COPEAUX | 1 | 23 | 513094001 | PROTECTOR CONTRA VIRUTAS | 1 |
| 24 | 660284004 | VACUUM ADAPTOR SCREW (6-32 x 3/8 in. PAN HD.) | 2 | 24 | 660284004 | VIS DE ADAPTATEURS DE SAC (6-32 x 9,5 MM [3/8 PO] TÊTE BOMBÉE) | 2 | 24 | 660284004 | TORNILLO DE ADAPTADOR PARA ASPIRADORA (6-32 x 3/8 pulg. PAN HD.) | 2 |
| 25 | 513349001 | VACUUM ADAPTOR | 1 | 25 | 513349001 | ADAPTATEURS DE SAC | 1 | 25 | 513349001 | ADAPTADOR PARA ASPIRADORA | 1 |
| 26 | 513667001 | T-HANDLE WRENCH | 1 | 26 | 513667001 | CLÉ EN T | 1 | 26 | 513667001 | LLAVE DE MANGO EN "T" | 1 |
| 27 | 512777001 | GUIDE ADJUSTMENT KNOB | 2 | 27 | 512777001 | BOUTON DE RÉGLAGE DE GUIDE | 2 | 27 | 512777001 | PERILLA DE AJUSTE DE LA GUÍA | 2 |
| 28 | 660235010 | ROUTER TABLE ATTACHMENT SCREWS | 3 | 28 | 660235010 | VIS DE FIXATION DE TABLE À TOUPIE | 3 | 28 | 660235010 | TORNILLOS DEL ADITAMENTO DE MESA PARA FRESADORA | 3 |



R2920 Plunge Base Assembly



▲WARNING: The assembly shown represents an important part of the Double Insulated System. To avoid the possibility of alteration or damage to the System, service should be performed by your nearest authorized service center.

▲AVERTISSEMENT : L'ensemble illustré représente une partie importante du système à isolation double. Afin d'éviter la possibilité de modification ou de dommage au système, la réparation ne doit être effectuée que par votre centre de réparation centre commercial autorisé.

▲ADVERTENCIA: El conjunto que se ilustra representa una parte importante del Sistema de Aislamiento Doble. Para evitar la posibilidad de alteración o daño del sistema, la reparación debe ser efectuada en su centro de servicio autorizado.

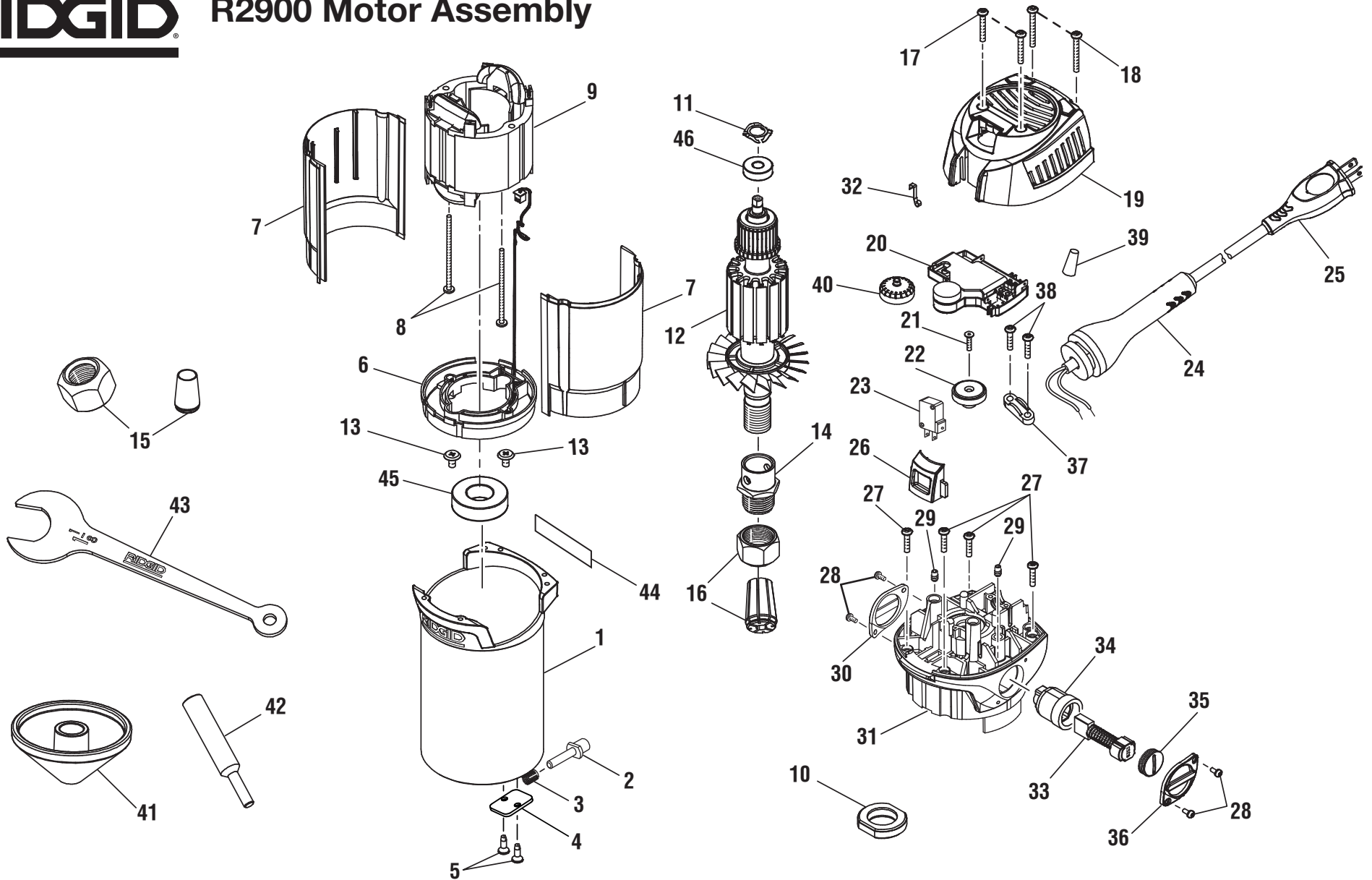


R2920 Plunge Base Assembly/R29201 Base Plongeante/R29201 Conjunto de la Base Tipo Émbolo

| KEY | P/N | DESCRIPTION | QTY | PIÈCE | RÉF. | DESCRIPTION | QTÉ | REF. | N/P | DESCRIPCIÓN | CANT. |
|-----|-----------|--|-----|-------|-----------|---|-----|------|-----------|---|-------|
| 1 | 200265002 | PLUNGE FRAME ASSEMBLY..... | 1 | 1 | 200265002 | BÂTI DE PLONGEUR..... | 1 | 1 | 200265002 | BASTIDOR TIPO ÉMBOLO..... | 1 |
| 2 | 200242004 | PLUNGE BASE ASSEMBLY..... | 1 | 2 | 200242004 | BASE DE PLONGEUR..... | 1 | 2 | 200242004 | BASE TIPO ÉMBOLO..... | 1 |
| 3 | 671760001 | PLUNGE SPRING..... | 2 | 3 | 671760001 | RESSORT DE PLONGEUR..... | 2 | 3 | 671760001 | RESORTE DE ÉMBOLO..... | 2 |
| 4 | 513880001 | GUIDE PIN..... | 2 | 4 | 513880001 | AXE GUIDE..... | 2 | 4 | 513880001 | PASADOR GUÍA..... | 2 |
| 5 | 513581001 | PLUNGE TOWER CAP..... | 2 | 5 | 513581001 | COUVERCLE DE PLONGEUR..... | 2 | 5 | 513581001 | TAPA DE LA TORRE DEL ÉMBOLO..... | 2 |
| 6 | 513347001 | RIGHT HANDLE..... | 1 | 6 | 513347001 | POIGNÉE DROITE..... | 1 | 6 | 513347001 | MANGO DERECHO..... | 1 |
| 7 | 513348001 | LEFT HANDLE..... | 1 | 7 | 513348001 | POIGNÉE GAUCHE..... | 1 | 7 | 513348001 | MANGO IZQUIERDO..... | 1 |
| 8 | 660053003 | BOLT (M10 x 28 mm SOC. HD.)..... | 2 | 8 | 660053003 | BOULON (M10 x 28 mm À TÊTE CREUSE)..... | 2 | 8 | 660053003 | PERNO (M10 x 28 mm CAB. HUECA) .. | 2 |
| 9 | 513395001 | PLUG HANDLE..... | 2 | 9 | 513395001 | BOUCHON DE POIGNÉE..... | 2 | 9 | 513395001 | TAPÓN DEL MANGO..... | 2 |
| 10 | 660427002 | SCREW (M8 x 1-1/8 in. LH.)..... | 1 | 9 | 513395001 | BOUCHON DE POIGNÉE..... | 2 | 10 | 660427002 | TORNILLO (M8 x 28,6 mm [1 1/8 pulg.] IZQ.)..... | 1 |
| 11 | 513610001 | PLUNGE LOCK LEVER..... | 1 | 10 | 660427002 | VIS (M8 x 28,6 mm [1 1/8 po] LH.)..... | 1 | 11 | 513610001 | PALANCA DE FIJACIÓN DEL ÉMBOLO | 1 |
| 12 | 660284003 | SCREW (6-32 x 1/4 in.)..... | 1 | 11 | 513610001 | LEVIER DE VERROUILLAGE DE PLONGÉE..... | 1 | 12 | 660284003 | TORNILLO (6-32 x 6,4 mm [1/4 pulg.].. | 1 |
| 13 | 671260001 | LEVER PIN..... | 1 | 12 | 660284003 | VIS (6-32 x 6 mm [1/4 po])..... | 1 | 13 | 671260001 | PASADOR DE LA PALANCA..... | 1 |
| 14 | 200276010 | LOCK LEVER..... | 1 | 12 | 660284003 | VIS (6-32 x 6 mm [1/4 po])..... | 1 | 13 | 671260001 | PASADOR DE LA PALANCA..... | 1 |
| 15 | 671247001 | ROLL PIN..... | 1 | 13 | 671260001 | AXE DE LEVIER..... | 1 | 14 | 200276010 | PALANCA DE FIJACIÓN..... | 1 |
| 16 | 631421001 | WEAR PLATE..... | 1 | 14 | 200276010 | LEVIER DE VERROUILLAGE..... | 1 | 15 | 671247001 | PASADOR DE ARTICULACIÓN..... | 1 |
| 17 | 671243001 | STOP NUT..... | 1 | 15 | 671247001 | GOUPILLE CYLINDRIQUE..... | 1 | 16 | 631421001 | PLACA DE ROZAMIENTO..... | 1 |
| 18 | 671275001 | DEPTH ADJUSTMENT ROD..... | 1 | 16 | 631421001 | PLAQUE D'USURE..... | 1 | 17 | 671243001 | TUERCA DE SEGURIDAD..... | 1 |
| 19 | 660163002 | HEX NUT (3/8-16)..... | 3 | 17 | 671243001 | ÉCROU DE BLOCAGE..... | 1 | 18 | 671275001 | BARRA DE AJUSTE DE PROFUNDIDAD1 | 1 |
| 20 | 620446001 | ADJUSTMENT BAR..... | 1 | 18 | 671275001 | TIGE DE RÉGLAGE DE PROFONDEUR 1 | 1 | 19 | 660163002 | TUERCA HEXAGONAL (3/8-16)..... | 3 |
| 21 | 511129001 | ADJUSTMENT BAR KNOB..... | 1 | 19 | 660163002 | ÉCROU SIX PANS (3/8-16)..... | 3 | 20 | 620446001 | BARRA DE AJUSTE..... | 1 |
| 22 | 513449001 | DEPTH INDICATOR..... | 1 | 20 | 620446001 | BARRE DE RÉGLAGE..... | 1 | 21 | 511129001 | PERILLA DE LA BARRA DE AJUSTE..... | 1 |
| 23 | 380851003 | PLUNGE DEPTH ADJUSTMENT KNOB..... | 1 | 21 | 511129001 | BOUTON DE BARRE DE RÉGLAGE..... | 1 | 22 | 513449001 | INDICADOR DE PROFUNDIDAD..... | 1 |
| 24 | 380852001 | DEPTH ADJUSTMENT GAUGE..... | 1 | 22 | 513449001 | JAUGE DE PROFONDEUR..... | 1 | 23 | 380851003 | PERILLA DE AJUSTE DE PROFUNDIDAD DEL ÉMBOLO..... | 1 |
| 25 | 670583003 | ADJUSTMENT SCREW/STUD..... | 1 | 23 | 380851003 | PROFONDEUR DE PLONGÉE BOUTON DE RÉGLAGE..... | 1 | 24 | 380852001 | CALIBRE DE AJUSTE DE PROFUNDIDAD..... | 1 |
| 26 | 515012001 | CHIP SHIELD..... | 1 | 24 | 380852001 | JAUGE DE RÉGLAGE DE PROFONDEUR..... | 1 | 25 | 670583003 | TORNILLO/VÁSTAGO DE AJUSTE..... | 1 |
| 27 | 512777001 | GUIDE ADJUST KNOBS..... | 2 | 25 | 670583003 | VIS/GOIJON DE RÉGLAGE..... | 1 | 26 | 515012001 | PROTECTOR CONTRA VIRUTAS..... | 1 |
| 28 | 660136002 | SCREW (10-32 x 3/8 in.)..... | 3 | 25 | 670583003 | VIS/GOIJON DE RÉGLAGE..... | 1 | 26 | 515012001 | PROTECTOR CONTRA VIRUTAS..... | 1 |
| 29 | 513879001 | SUB BASE..... | 1 | 26 | 515012001 | PARE - COPEAUX..... | 1 | 27 | 512777001 | PERILLAS DE LA BASE..... | 2 |
| 30 | 513508001 | VACUUM ADAPTOR..... | 1 | 27 | 512777001 | BOUTONS DE LA BASE..... | 2 | 28 | 660136002 | TORNILLO (10-32 x 9,5 mm [3/8 pulg.]..... | 3 |
| 31 | 940299757 | SCALE LABEL..... | 1 | 28 | 660136002 | VIS (10-32 x 9,5 mm [3/8 po])..... | 3 | 29 | 513879001 | SUBBASE..... | 1 |
| 32 | 514481001 | TUBE (PVC)..... | 2 | 29 | 513879001 | SEMELLE..... | 1 | 29 | 513879001 | ADAPTADOR PARA CAPTACIÓN DE POLVO..... | 1 |
| 33 | 660235010 | ROUTER TABLE ATTACHMENT SCREWS..... | 3 | 30 | 513508001 | ADAPTATEUR DE SAC À POUSSIÈRE.. | 1 | 30 | 513508001 | ETIQUETA DE RÉGLE..... | 1 |
| 34 | 512777001 | VACUUM ADAPTER SCREW..... | 2 | 31 | 940299757 | PLAQUETTE RÈGLE..... | 1 | 31 | 940299757 | TUBO (PVC)..... | 2 |
| | | | | 32 | 514481001 | TUBE (PVC)..... | 2 | 32 | 514481001 | TORNILLOS DEL ADITAMENTO DE MESA PARA FRESADORA..... | 3 |
| | | | | 33 | 660235010 | VIS DE FIXATION DE TABLE À TOUPIE. | 3 | 33 | 660235010 | TORNILLOS DEL ADAPTADOR DE LA ASPIRADORA..... | 2 |
| | | | | 34 | 512777001 | VIS DE ADAPTATEUR D'ASPIRATION... 2 | 2 | 34 | 512777001 | | |



R2900 Motor Assembly



▲WARNING: The assembly shown represents an important part of the Double Insulated System. To avoid the possibility of alteration or damage to the System, service should be performed by your nearest authorized service center.

▲AVERTISSEMENT : L'ensemble illustré représente une partie importante du système à isolation double. Afin d'éviter la possibilité de modification ou de dommage au système, la réparation ne doit être effectuée que par votre centre de réparation commerciale autorisé.

▲ADVERTENCIA: El conjunto que se ilustra representa una parte importante del Sistema de Aislamiento Doble. Para evitar la posibilidad de alteración o daño del sistema, la reparación debe ser efectuada en su centro de servicio autorizado.



R2900 Motor Assembly

| KEY | P/N | DESCRIPTION | QTY | KEY | P/N | DESCRIPTION | QTY | KEY | P/N | DESCRIPTION | QTY |
|-----|-----------|--|-----|-----|-----------|--|-----|-------------------|------------------------|--------------------------------------|-----|
| 1 | 200058006 | MOTOR HOUSING | 1 | 17 | 660437003 | SCREW (M4 x 25 mm PAN HD.)..... | 2 | 33 | 301036001 | BRUSH ASSEMBLY | 2 |
| 2 | 671880001 | SHAFT LOCK BUTTON | 1 | 18 | 660437002 | SCREW (M4 x 32 mm PAN HD.)..... | 2 | 34 | 301035001 | BRUSH HOLDER ASSEMBLY | 2 |
| 3 | 690141001 | SHAFT LOCK SPRING..... | 1 | 19 | 340084001 | TOP CAP..... | 1 | 35 | 512010001 | BRUSH CAP | 2 |
| 4 | 630005001 | COVER PLATE | 1 | 20 | 280013219 | CIRCUIT BOARD ASSEMBLY..... | 1 | 36 | 513400001 | BRUSH CAP RETAINER (RH) | 1 |
| 5 | 660325001 | SCREW (8-32 x 3/8 in.)..... | 2 | 21 | 660423002 | SCREW (M3.5 x 14 mm FLAT HD.)..... | 1 | 37 | 590924001 | CORD CLAMP | 1 |
| 6 | 290139020 | LED TRAY ASSEMBLY..... | 1 | 22 | 301303001 | ROTOR MAGNET..... | 1 | 38 | 660372001 | SCREW (#6-19 x 5/8 in. PAN HD.)..... | 2 |
| 7 | 513082001 | INSULATING SLEEVE | 2 | 23 | 760677003 | SWITCH | 1 | 39 | 870126002 | WIRE NUT | 1 |
| 8 | 660103002 | SCREW (8-10 x 2 5/8 in.)..... | 2 | 24 | 561365001 | BEND RELIEF | 1 | 40 | 340338001 | VARIABLE SPEED DIAL..... | 1 |
| 9 | 740744001 | FIELD | 1 | 25 | 290086035 | POWER CORD..... | 1 | 41 | 513095001 | CENTERING TOOL CONE | 1 |
| 10 | 671733001 | BEARING INSERT..... | 1 | 26 | 513086001 | SWITCH ACTUATOR | 1 | 42 | 671675001 | CENTERING TOOL PIN | 1 |
| 11 | 671862001 | LOADING SPRING..... | 1 | 27 | 660185003 | SCREW (M4 x 16 mm PAN HD.)..... | 4 | 43 | 671674001 | WRENCH | 2 |
| 12 | 200439001 | ARMATURE (INC. KEY 47)..... | 1 | 28 | 660438001 | SCREW (M3 x 6 mm PAN HD.)..... | 4 | 44 | 940301032 | DATA LABEL | 1 |
| 13 | 660324001 | SCREW (10-32 x 3/8 in. WAFER HEAD)..... | 2 | 29 | 660067001 | SCREW (8-16 x 1/4 in. TORX)..... | 2 | 45 | 680733002 | BALL BEARING (6004 VV) | 1 |
| 14 | 671876001 | BEARING RETAINER | 1 | 30 | 513397001 | BRUSH CAP RETAINER (LH)..... | 1 | 46 | 680966001 | BALL BEARING..... | 1 |
| 15 | 200150002 | COLLET ASSEMBLY (1/4 in.)..... | 1 | 31 | 200440001 | BEARING HOUSING ASSEMBLY (INC. KEY 10)..... | 1 | NOT SHOWN: | | | |
| 16 | 200150003 | COLLET ASSEMBLY (1/2 in.)..... | 1 | 32 | 671845001 | DETENT SPRING..... | 1 | 983000786 | OPERATOR'S MANUAL..... | 1 | |