

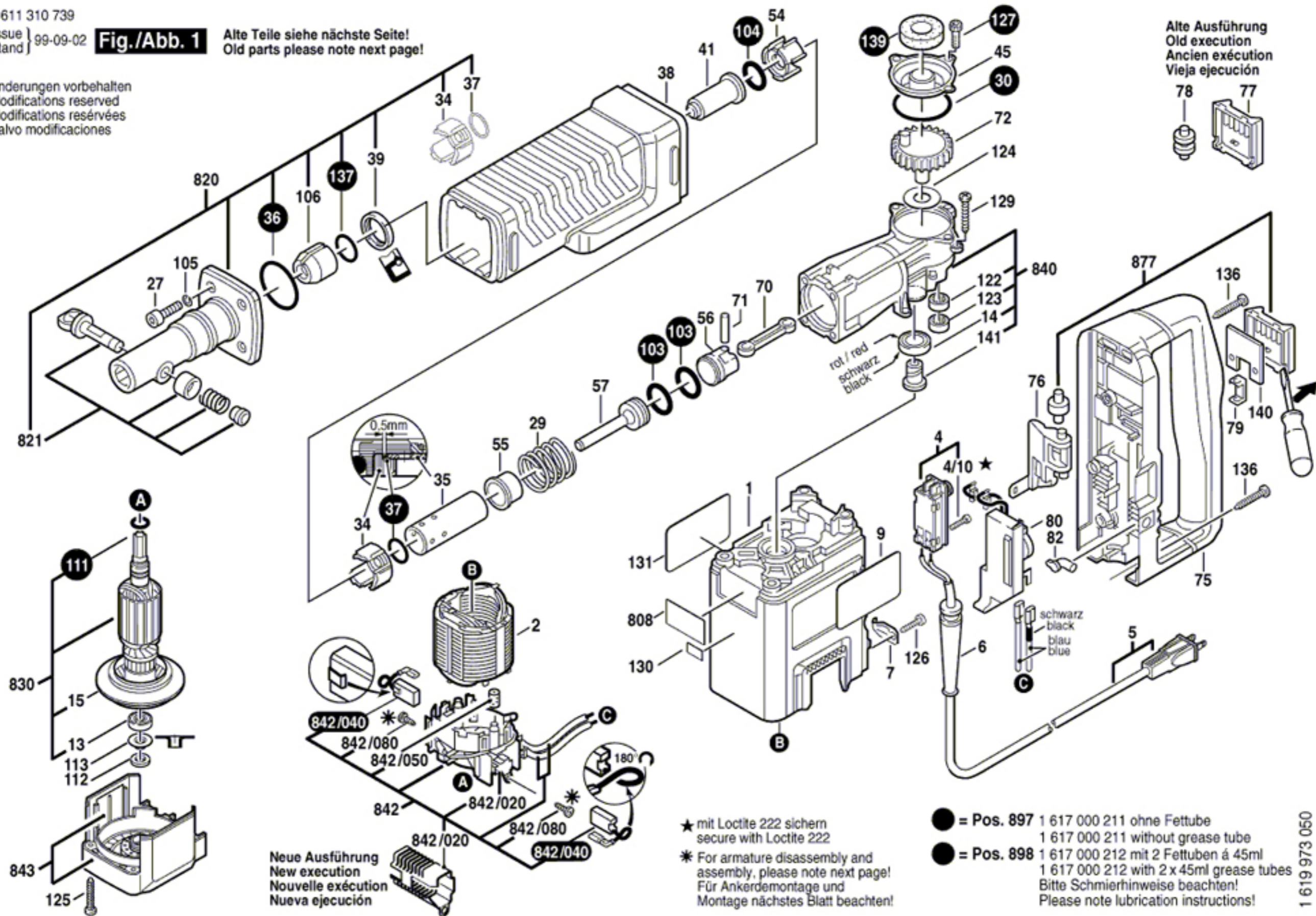
0 611 310 739

Issue } 99-09-02
Stand }

Fig./Abb. 1

Alte Teile siehe nächste Seite!
Old parts please note next page!

Änderungen vorbehalten
Modifications reserved
Modifications réservées
Salvo modificaciones



★ mit Loctite 222 sichern
secure with Loctite 222

* For armature disassembly and
assembly, please note next page!
Für Ankerdemontage und
Montage nächstes Blatt beachten!

● = Pos. 897 1 617 000 211 ohne Fettube
1 617 000 211 without grease tube

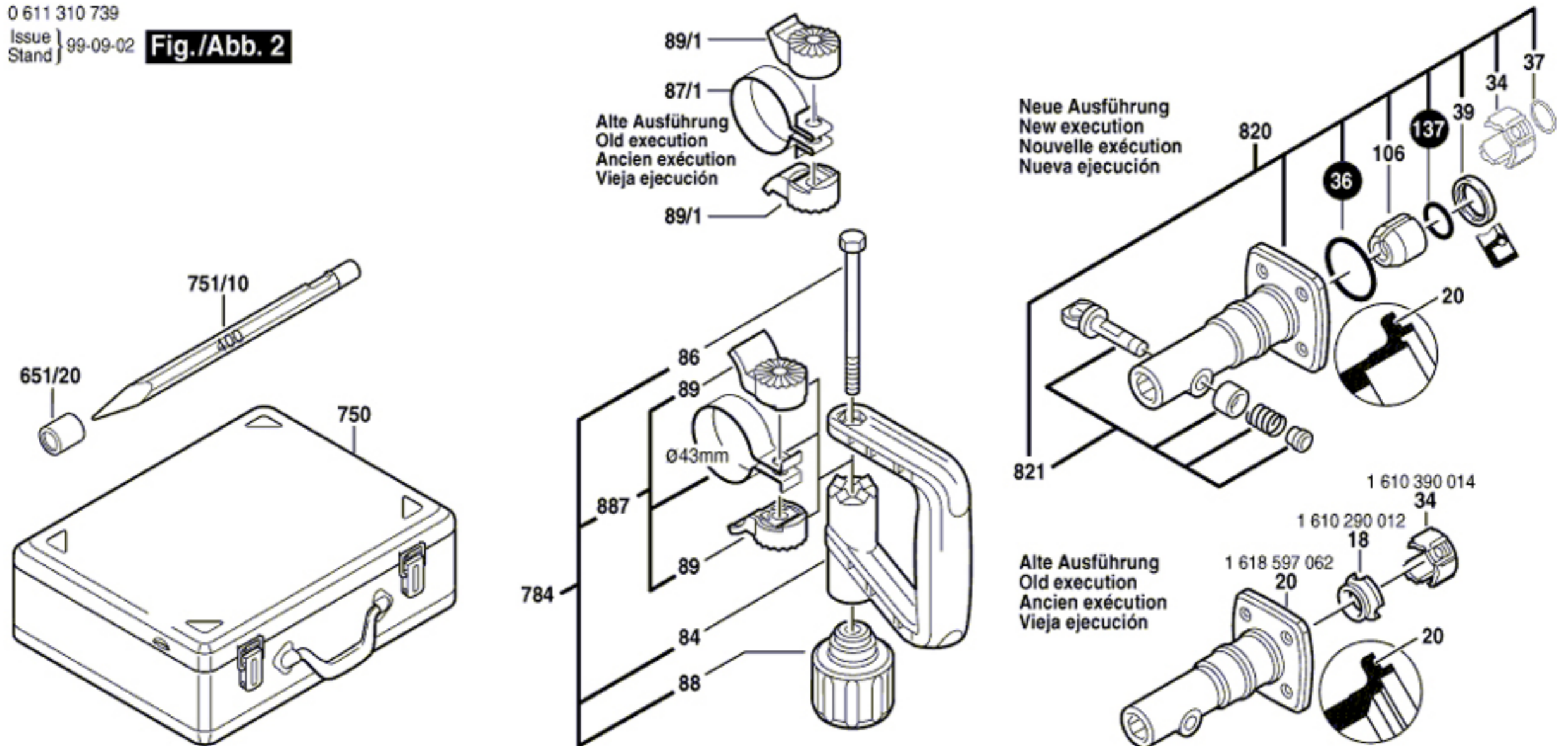
● = Pos. 898 1 617 000 212 mit 2 Fettuben á 45ml
1 617 000 212 with 2 x 45ml grease tubes
Bitte Schmierhinweise beachten!
Please note lubrication instructions!

1 619 973 050

0 611 310 739

Issue } 99-09-02
Stand }

Fig./Abb. 2



Vor Ankerdemontage- und Montage beide Bürstenhalter 5-7 mm nach außen ziehen.
For armature disassembly and assembly pull the brush holder 5-7 mm outwards.

Nach der Ankermontage Bürstenhalter nach innen drücken und festschrauben.
After armature assembly, press in the brush holder and tighten the screw.

Kohlebürsten mit Flachstecker einsetzen.
Fit brushes and electrical contact.

Litzen beider Kohlebürsten um 180° drehen.
Turn both the Brush wires 180° as shown.

